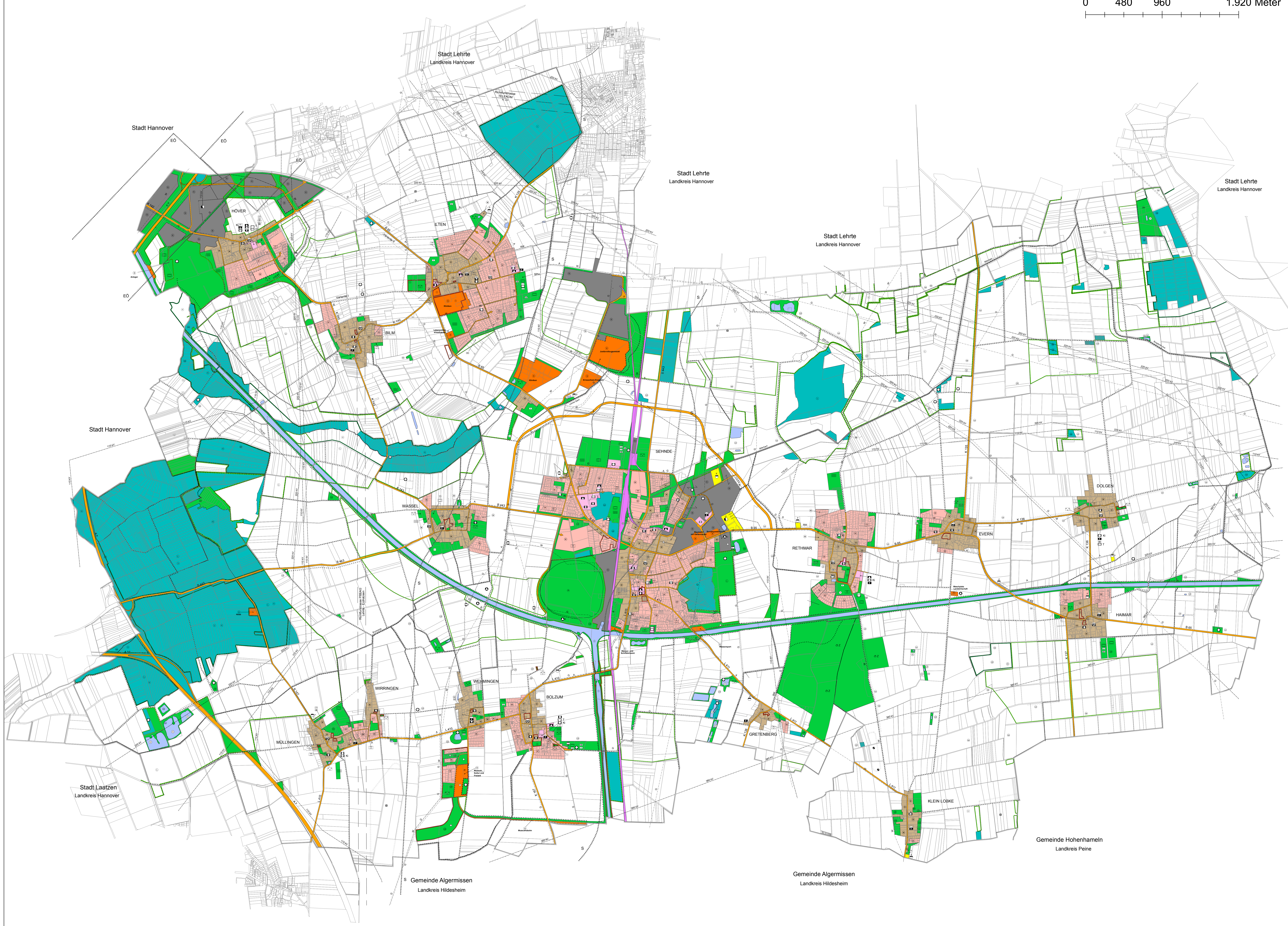


Flächennutzungsplan der Stadt Sehnde ohne die Exklaven im Altwarbüchener Moor

0 480 960 1.920 Meter



Planzeichenerklärung

1. Art der baulichen Nutzung

- W Wohnbauflächen
- M Gemischte Bauflächen
- G Gewerbliche Bauflächen
- S Sonderbauflächen
- 80 Sonstige Sondergebiete

4. Einrichtungen und Anlagen f. Gemeinbedarf

- Flächen Gemeinbedarf
- Öffentliche Verwaltungen
- Schule
- Kirchen und Gebäude kirchl. Zwecke
- Gebäude sozialer Zwecke
- Gebäude kultureller Zwecke
- Post
- Feuerwehr
- Bauhof
- Sport- und Spielanlagen
- Sportanlagen

5. überörtlicher Verkehr

- Ruhender Verkehr
- Bahnanlagen
- Stadtbahntrasse
- Hauptwander- u. Radwege
- Bahnhof

6. Verkehrsflächen

- Straßenverkehrsflächen

7. Versorgungsanlagen, Ver- und Entsorgung

- Versorgungsanlagen
- Windkraftflächen
- Elektrizität
- Gas
- Abwasser
- Abfall
- Ablagerung
- Altstandort
- Windkraft Standort
- Windkraft Fläche

8. Versorgungs- u. Abwasserleitungen

- oberirdische Leitung
- unterirdische Leitung

9. Grünflächen

- Grünflächen
- Parkanlage
- Dauerkleingärten
- Sportplatz
- Spielplatz
- Badeplatz, Freibad
- Friedhof
- Golfplatz

- Schießsportanlage
- Tennisplatz
- Festplatz
- Reitplatz
- RRB
- Bolzplatz

10. Wasserflächen, Flächen für Wasserwirtschaft

- Wasserflächen
- Hafen
- Schleuse
- Fließgewässer
- Fließgewässer Verlegung

11. Aufschüttungen, Abgrabungen

- Aufschüttungsflächen
- Abgrabungsflächen

12. Land- u. Forstwirtschaft

- Waldflächen
- Fläche für die Landwirtschaft

13. Naturschutz

- Umgrenzung Maßnahmen für Naturschutz
- Erhaltung Bäume
- Umgrenzung Schutzgebiete
- Naturschutzgebiet
- Landschaftsschutzgebiet
- Naturdenkmal
- Geschützter Landschaftsbestandteil
- Geschützter Biotop

14. Stadterhaltung, Denkmalschutz

- Stadterhaltungsbereiche
- Gesamtanlagen Denkmalschutz
- Einzelanlagen Denkmalschutz

15. Sonstige Planzeichen

- Umgrenzung Schutz gegen Umwelteinwirkungen
- Umgrenzung Sicherung gegen Naturgewalten
- Umgrenzung Belastete Böden (Bebauung)
- Grenze des Bebauungsplans
- Richtfunktrasse

L1. Gebiete zum Schutz, Pflege, Entwicklung

- Umgrenzung Allg. Schutzgebiete
- L - geplant
- N - geplant
- GLB - geplant
- Lebensstätte

L2. Maßnahmen Schutz, zur Pflege und Entwicklung

- Maßnahmenband Schutz/Pflege/Entw.